



CUELLO I

Dra. Ana V. Naranjo
Cátedra de Biología II
Carrera Bioingeniería - Fac. de Ingeniería
UNSJ





Región del cuerpo comprendida
entre la cabeza y el tórax



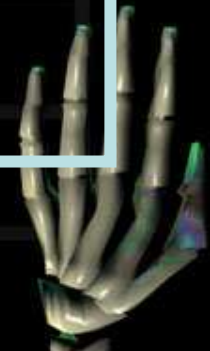
Límites del cuello

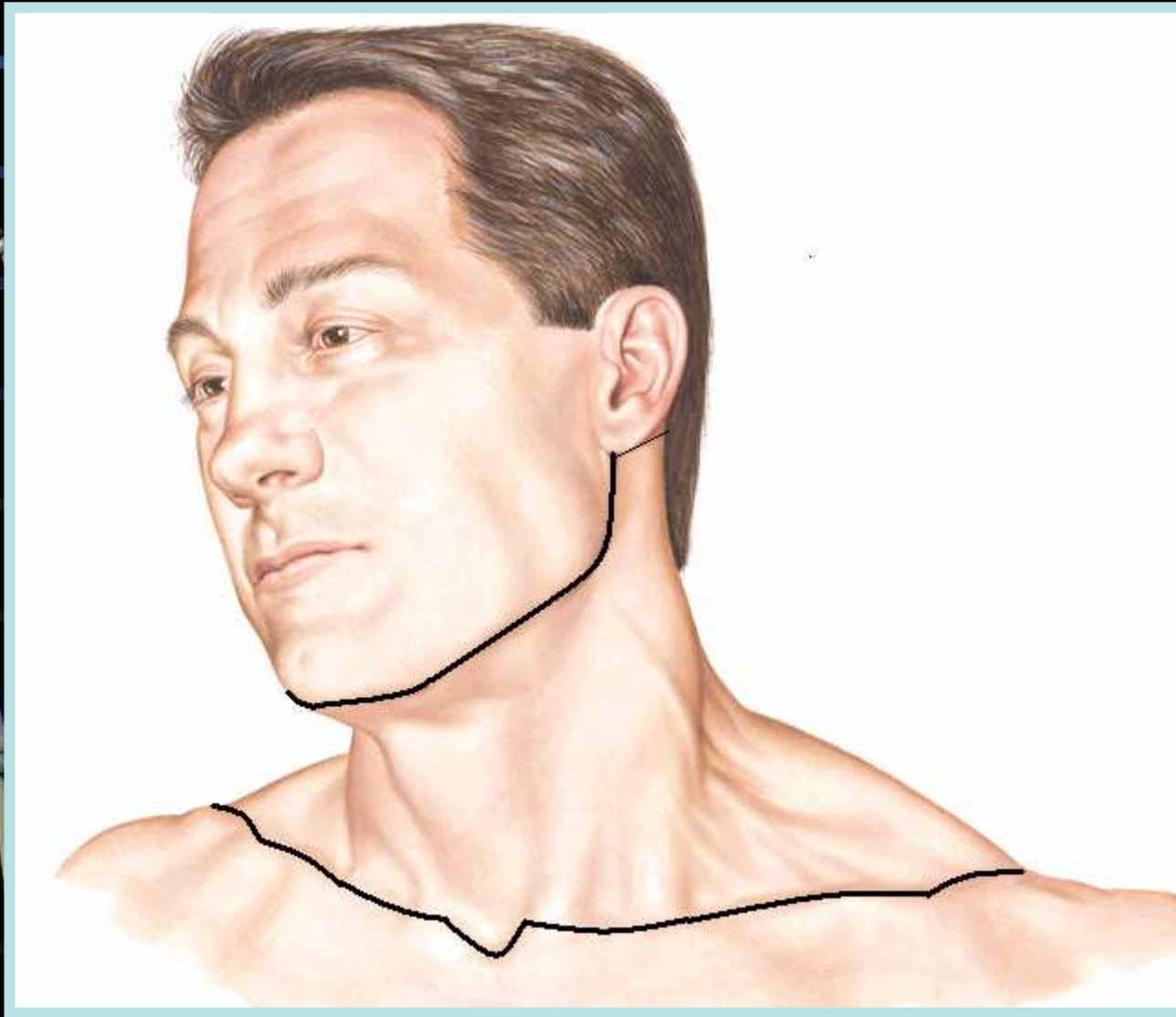
SUPERFICIALES SUPERIORES

- Borde inferior horizontal de mandíbula
- Borde posterior de rama ascendente de mandíbula
- Línea horizontal desde articulación Temporomaxilar a protuberancia occipital externa
- Línea curva occipital superior

SUPERFICIALES INFERIORES

- Borde superior manubrio esternal
- Cara superior de ambas clavículas
- Línea horizontal desde articulación acromioclavicular hasta apófisis prominente





Límites del cuello

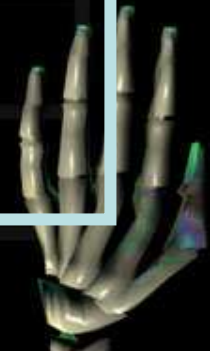
PROFUNDOS SUPERIORES

- Base del cráneo entre:
- apófisis pterigoides,
- apófisis estiloides
- protuberancia occipital externa
- Borde posterior rama ascendente de maxilar inferior

PROFUNDOS INFERIORES

- Plano oblicuo que pasa por
- disco entre C7 y D1
- Cara superior de 1º costilla
- Borde superior de manubrio esternal

VERTICE DEL TORAX

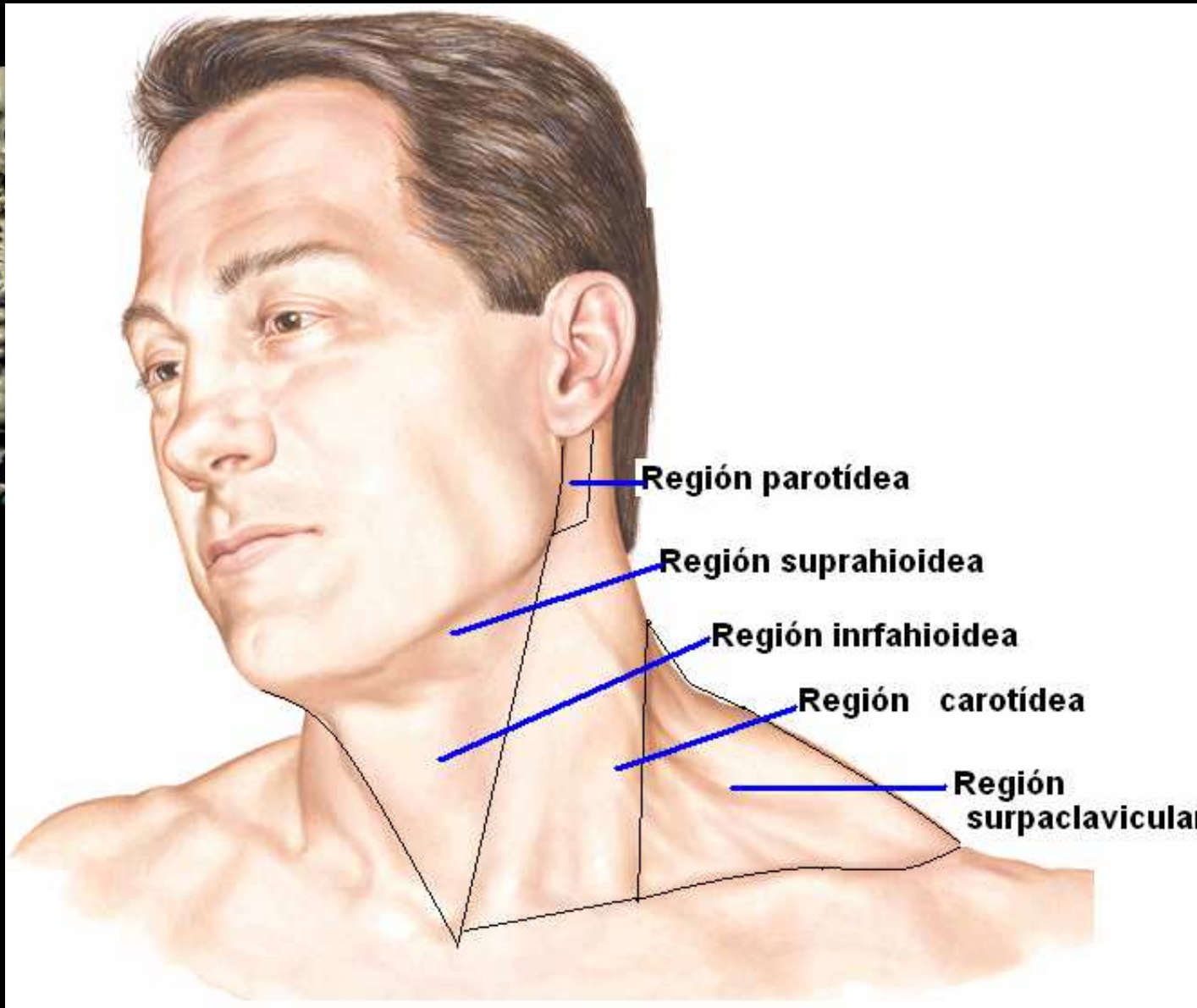




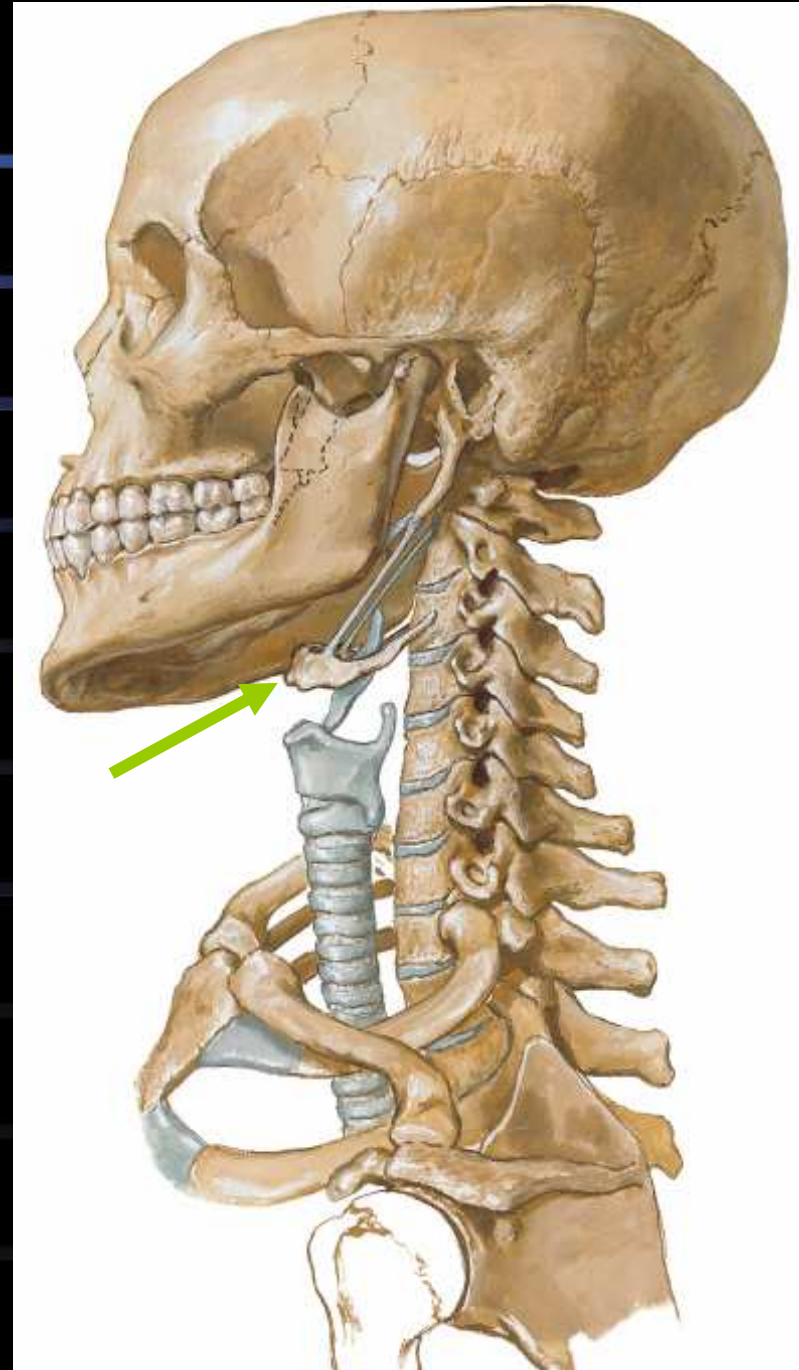
Límites profundos superiores



REGIONES DEL CUELLO DE LA PORCION ANTERIOR



Hueso hioides





- Impar
- No se articula
- En porción anterior del cuello
- Sostiene la lengua y músculos del cuello
- Cuerpo, alas mayores y alas menores



Músculos del cuello

- Aseguran el movimiento de la cabeza y el raquis cervical

POSTERIORES

LATERALES

ANTERIORES

Dorsales

Rotadores

Ventrales

**Extensores
de la nuca**

**Flexores
laterales**

Prevertebrales

Flexores

Hioideos



Músculos de la nuca

**PRIMER
PLANO**

Esplenio

**SEGUNDO
PLANO**

**Complejo
mayor**

**Complejo
Menor**

**TERCER
PLANO**

Transverso del cuello

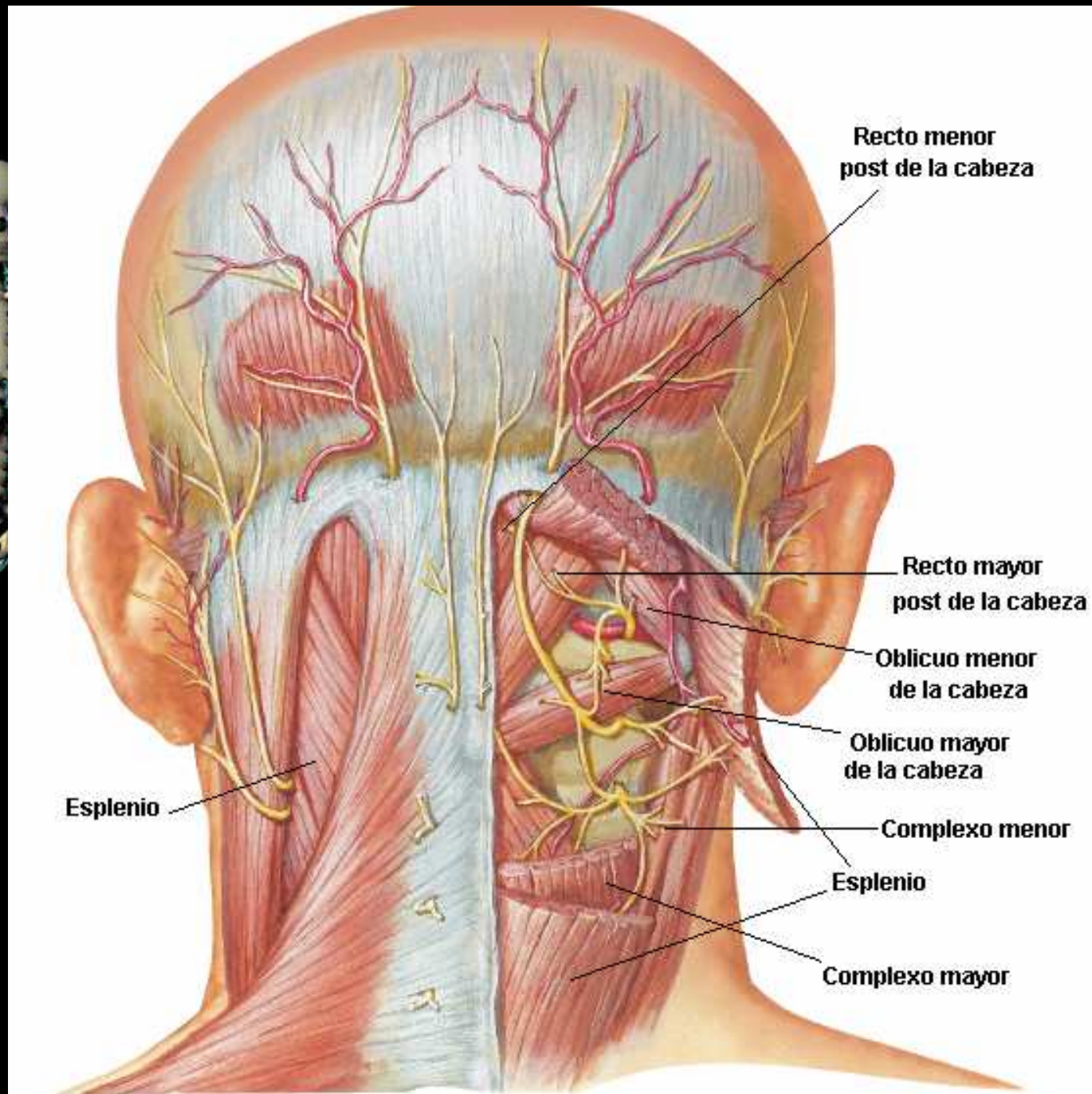
**Recto mayor posterior
de la cabeza**

**Recto menor posterior
de la cabeza**

**Oblicuo mayor de la
cabeza**

**Oblicuo menor de la
cabeza**





Músculos de la región lateral del cuello

SUPERFICIALES

Cutáneo del cuello

Esternocleidomastoideo

PROFUNDOS

Escaleno anterior

Escaleno medio

Escaleno posterior

Intertransverso

Recto lateral de la cabeza



Región prevertebral



LÍMITES

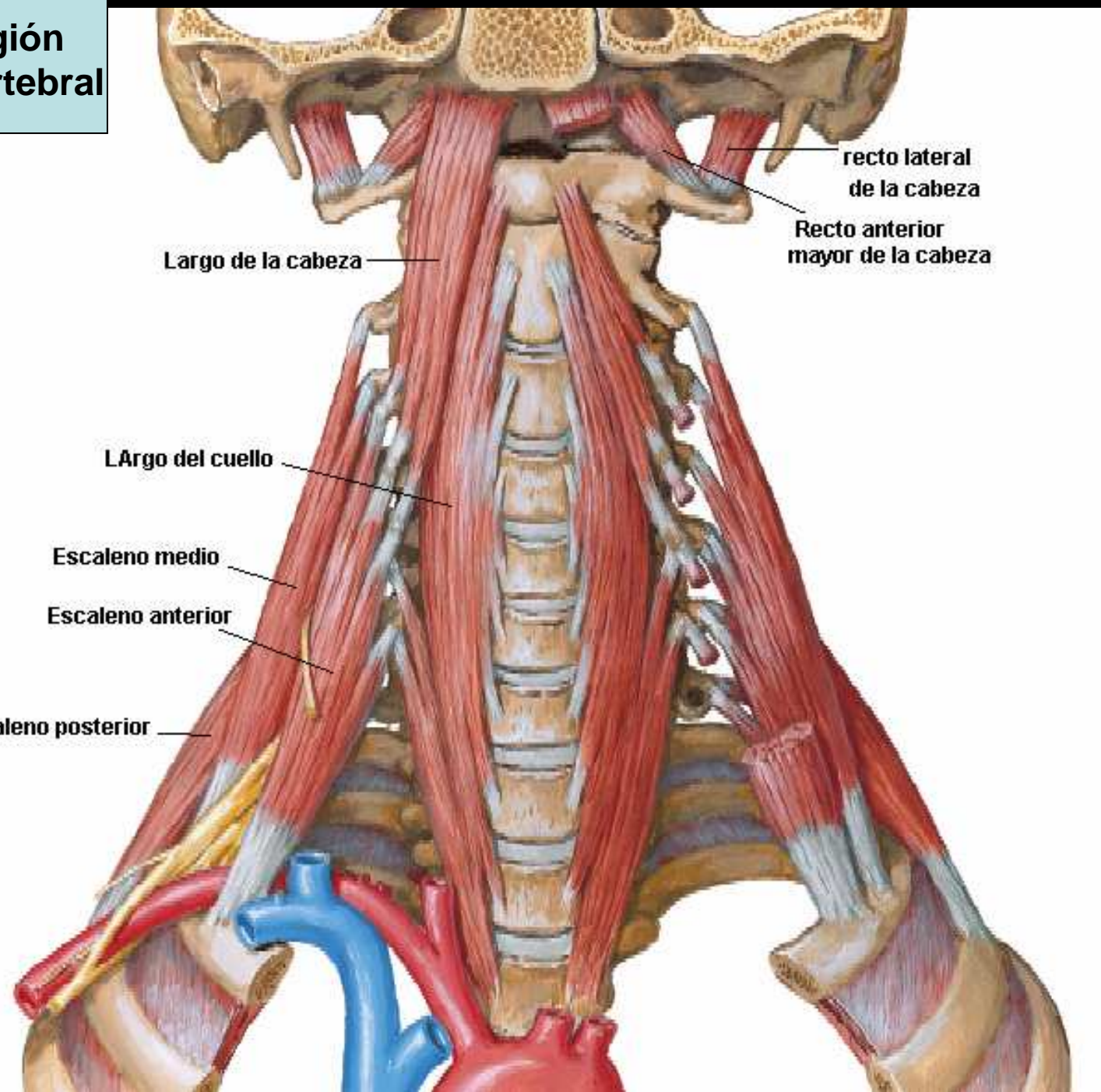
- ARRIBA: apófisis basilar
- ABAJO: disco intervertebral C7 – D1
- LATARAL: Apófisis transversas cervicales

MÚSCULOS

Recto anterior mayor de la cabeza
Recto anterior menor de la cabeza
Largo del cuello



Músculos región lateral y prevertebral



recto lateral de la cabeza

Recto anterior mayor de la cabeza

Largo de la cabeza

Largo del cuello

Escaleno medio

Escaleno anterior

Escaleno posterior

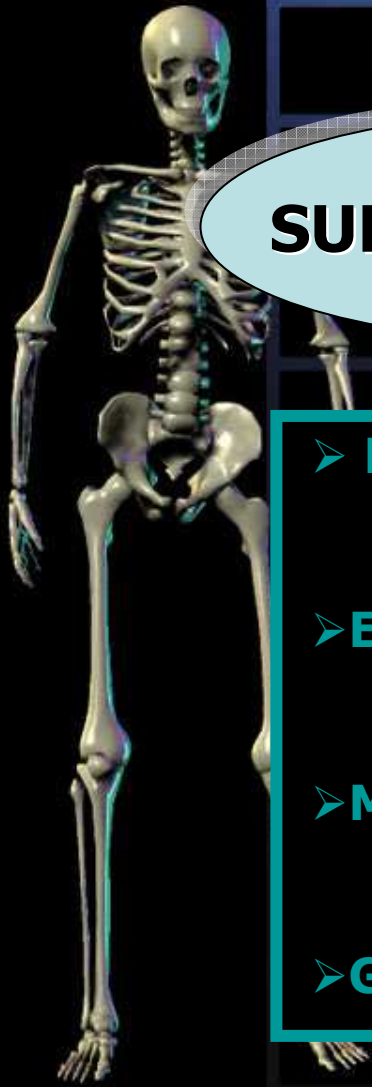
REGION ANTERIOR DEL CUELLO

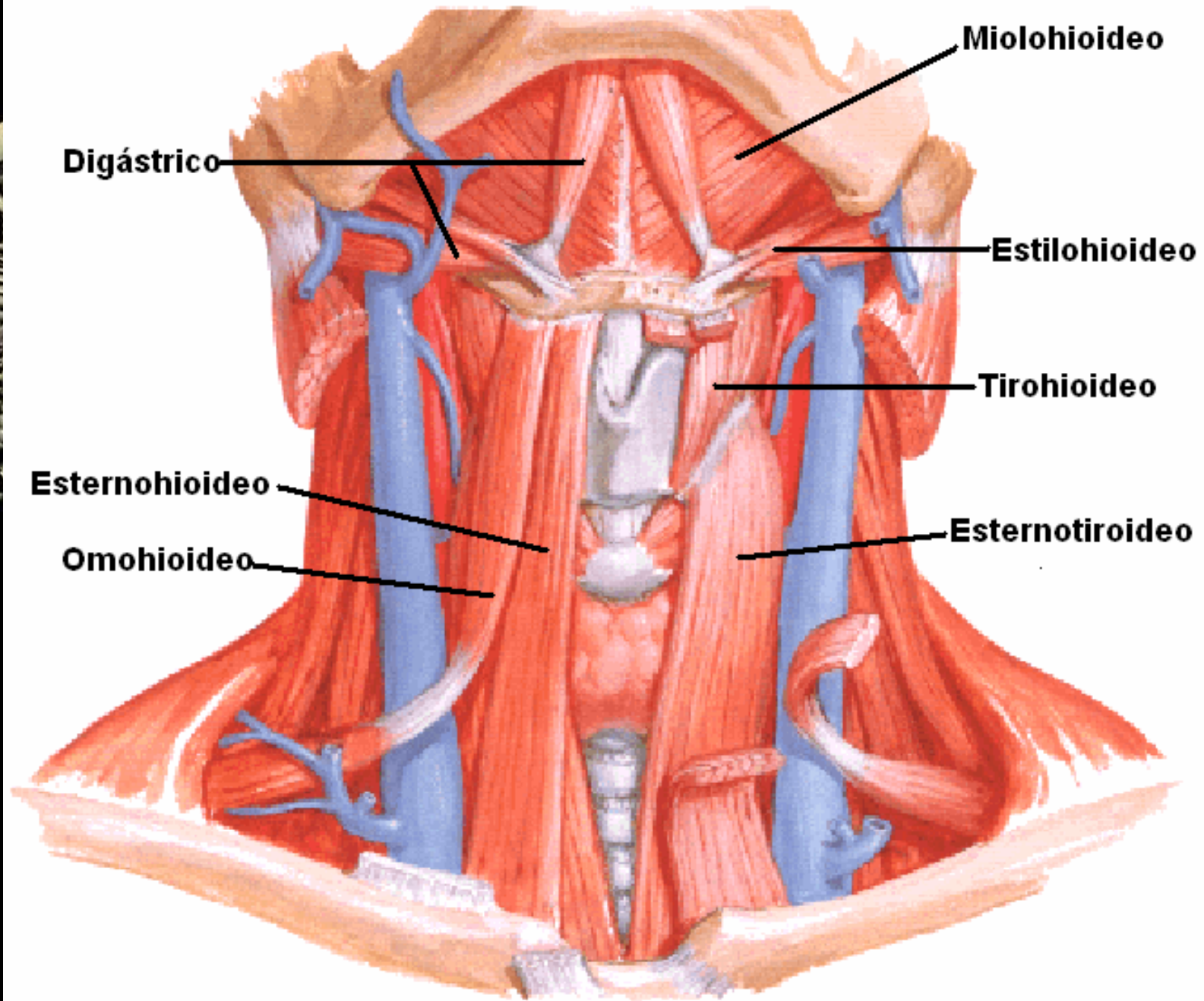
SUPRAHIOIDEOS

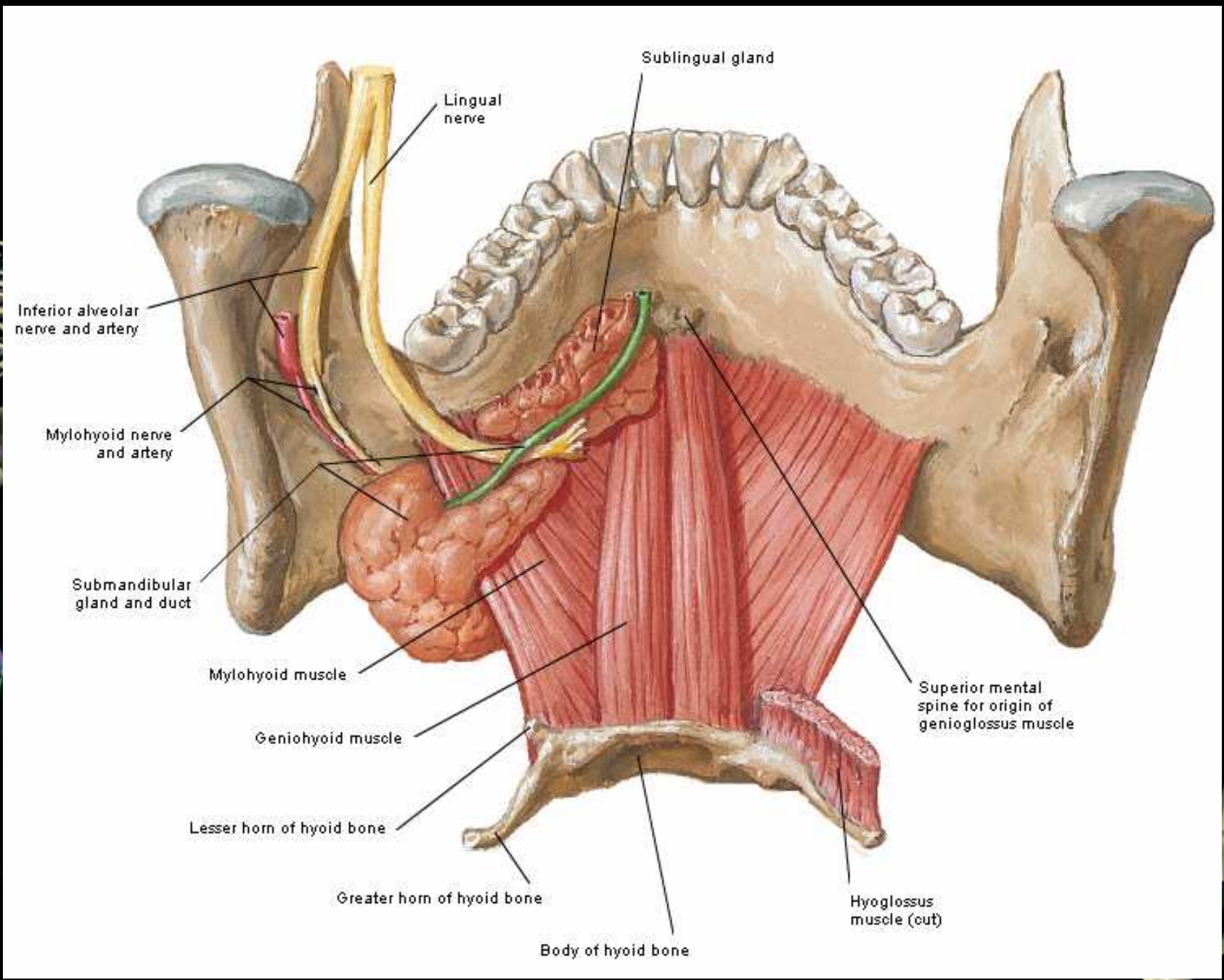
- DIGASTRICO
- ESTILOHIOIDEO
- MILOHIOIDEO
- GENIOHIOIDEO

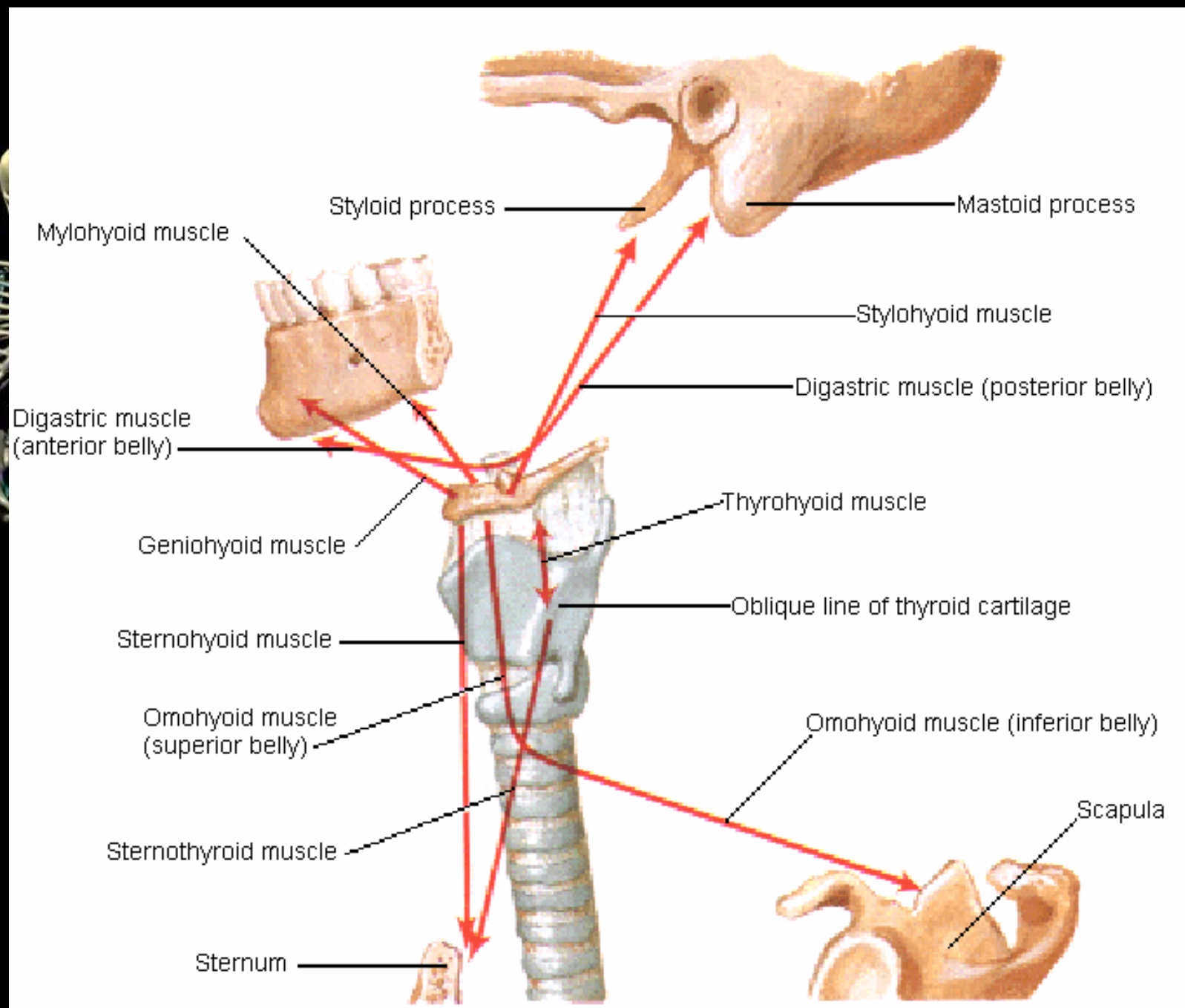
INFRAHIOIDEOS

- ESTERNOHIOIDEO
- OMOHIOIDEO
- ESTERNOTIROIDEO
- TIROHIOIDEO









The diagram features a human skeleton on the left side, with a grid background. Two light blue ovals are positioned on the left: the top one is labeled 'FLEXOR' and the bottom one 'EXTENSORES'. Three green arrows originate from these ovals and point towards the right. The top arrow points to the text 'ESTERMOCLEIDOMASTOIDEO'. The middle arrow points to 'SEMIESPINOSO DE LA CABEZA'. The bottom arrow points to 'LONGÍSIMO DE LA CABEZA'. A separate image of a hand is visible in the bottom right corner.

FLEXOR

ESTERMOCLEIDOMASTOIDEO

EXTENSORES

SEMIESPINOSO DE LA CABEZA

ESPLENIO DE LA CABEZA

LONGÍSIMO DE LA CABEZA

TRIANGULOS DEL CUELLO

